

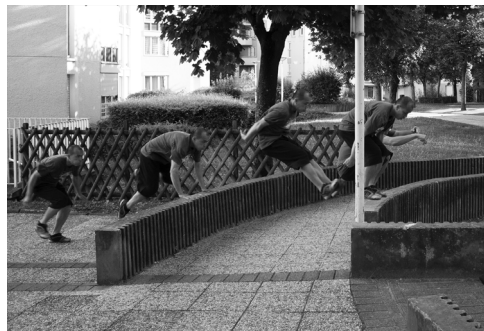
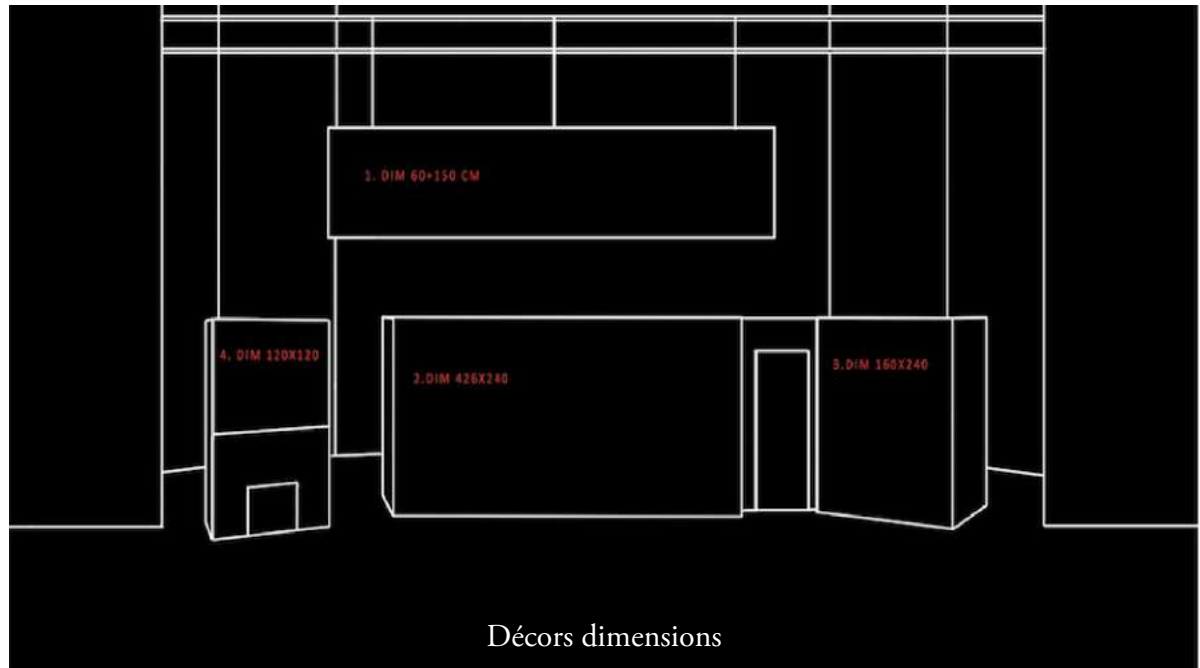
PORTFOLIO ART/DESIGN

QUAND LE MONDE URBAIN DEVIENT UNE SCÉNOGRAPHIE

ÉMILIE FÉLIX

Un premier travail autour d'un projet collectif consistant à mettre en avant la parole de l'autre. J'ai choisi de mettre en avant celle de ceux qui pratique la ville. Un projet que j'ai d'abord réalisé à l'Atheneum de Dijon lors d'une représentation scénique, puis lors d'une installation scénographique que j'ai mise en place.

Il s'agit d'établir un lien entre le spectateur et l'acteur. De lui faire découvrir avec un nouveau regard le sens de cette pratique, ce qu'elle révèle de la ville comme le danseur le fait sur scène. Rendre possible le rapport Danse/Parkour, grâce à un décors qui suggère la ville. L'idée est de suivre le traceur dans son parkour, dans son action. Projeter sur scène un enregistrement de celui-ci et mettre en avant le mouvement grâce à la personne étant sur scène. C'est par la «danse» qu'elle tente de capter l'image du traceur et à l'aide de son propre écran. Ainsi l'un se déplace en fonction de l'autre, une composition où deux corps se lient par la mouvement.



Repérages
photos

Le «danseur» sur scène capture l'image et se déplace en même temps que le traceur.

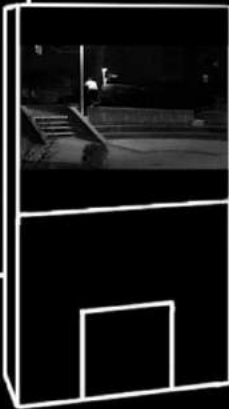
Le «traceur», dont le parkour aura été pré-enregistré, sera visualisé via un montage sur différents écrans de projections.

Ainsi le danseur et le traceur se retrouvent liés sur scène par le mouvement.



Extraits de chaque modules sur scène





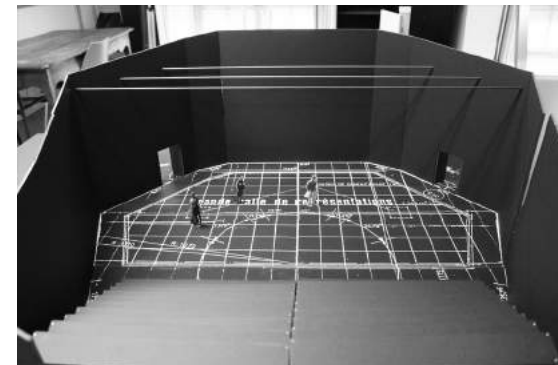
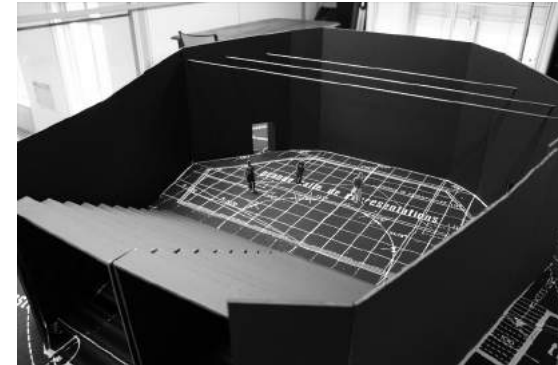
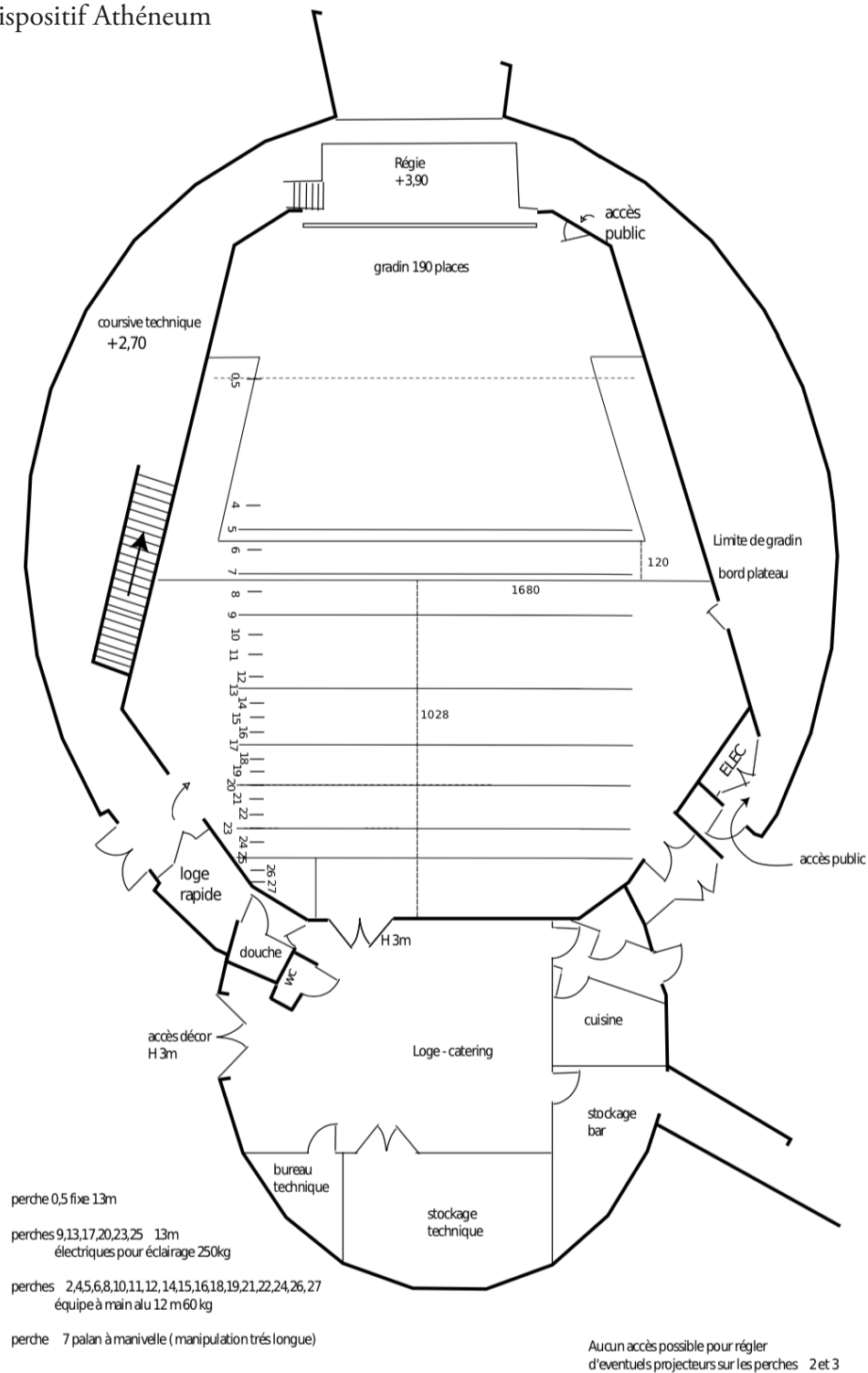
Parkour

Temps estimé **5'**

Lumière	Lumière directionnelle sur batterie, lumière tamisée.		Fondu noir plateau.
Vidéo		Vidéo : homme apparait en fondu. Il attend puis fait son parkour, d'autres personnes s'ajoutent, 2 écrans, puis tous les écrans.	Dernière image puis noir plateau.
Son	Sons de la batterie.	Sons de la batterie rythme le parkour.	Arrêt progressif de la batterie
Plateau	Batterie arrive de côté jardin puis placée et jouée par Alexandre et	Emilie suit l'homme sur la vidéo avec son écran, «rattages» acceptés.	Sortie d'Emilie en fonction de l'homme sur la vidéo et de A.
Costumes	Vêtements noir.		



Dispositif Athéneum







PARKOUR SCÉNIQUE / PARTIE 2 SCÉNOGRAPHIE

La base de la première partie à donc été reprise et repensé en fonction de la salle Volume. Une installation ajoutée à la scénographie mise en place.

Le scénario s'axe autour de divers points.

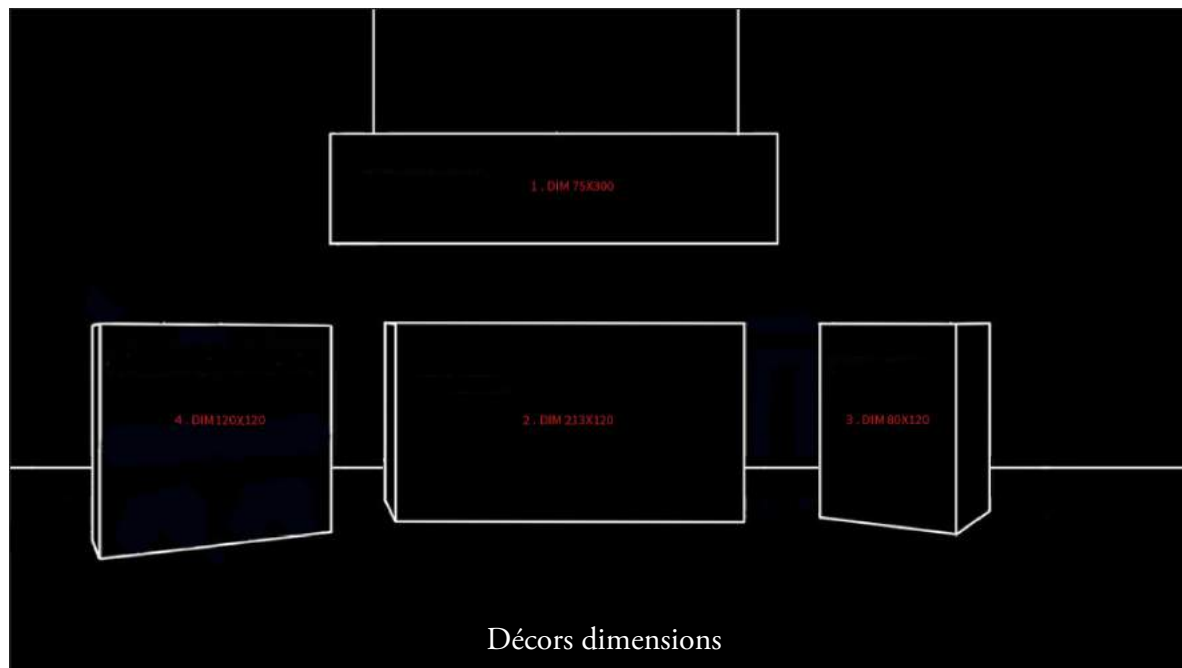
L'idée est de mettre en relation le corps et l'espace à travers une expérience urbaine dans un espace scénique.

Offrir un autre regard qui apporte une certaine réflexion sur notre rapport à l'espace et notre façon de parcourir la ville.

Penser à la pratiquer autrement, créer des modules qui peuvent générer du mouvement, des installations qui incitent à la danse.

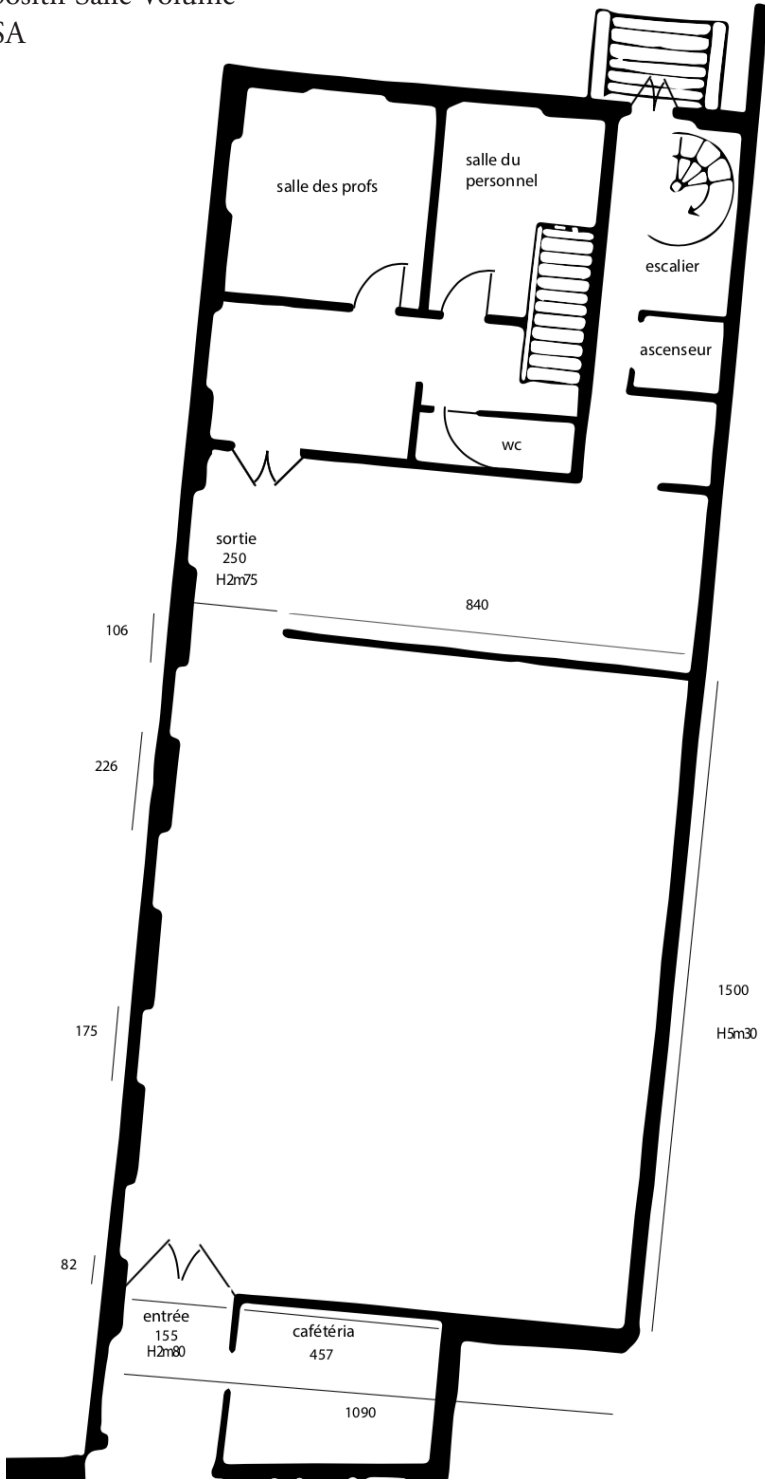
Effectuer un rapport entre un espace qu'on pratique en ville et une installation qu'on déploie sur scène.

Un projet qui met en avant un intérêt pour la scénographie, pour tout ce qu'apporte les pratiques urbaines, tout ce qui peut provoquer chez l'homme une interaction avec ce qui l'entoure.

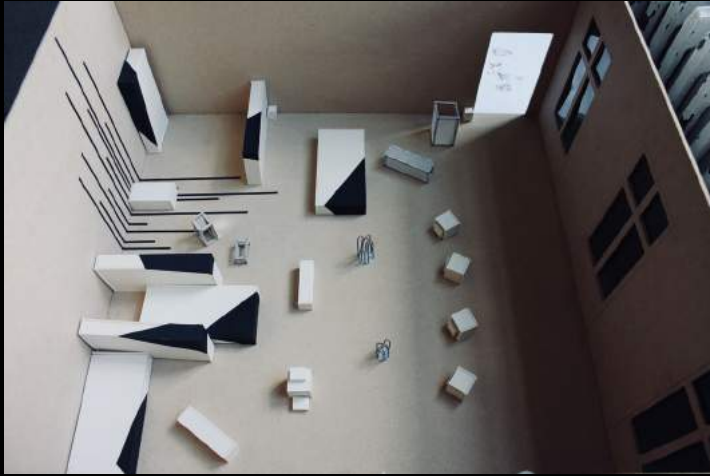


Repérages
photos

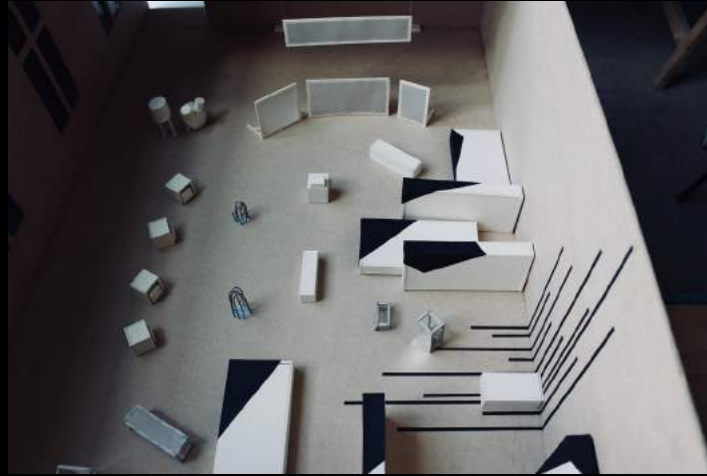
Dispositif Salle Volume
ENSA



Espace repensé de façon à suggérer la ville.
Assimiler les dimensions du mobilier urbain à des
modules permettant de créer un décors.



Différentes structures composant la scénographie.
Inspirer par les murs, plots, barrières, bancs... Autant
de supports qui rappellent l'univers urbain.



Un paysage urbain abstrait et suggéré par les formes,
le graphisme et les lumières.

